

新築戸建用地 全4区画

上反町2丁目

販売価格

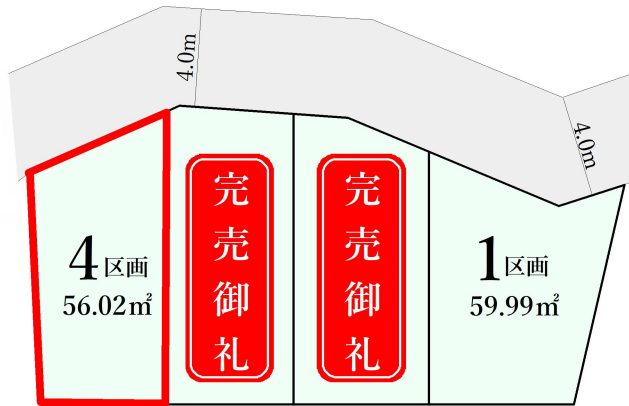
4区画 **4,380**万円

南西側バルコニーにつき日当たり良好!

駅徒歩4分で「通勤通学も楽々!

コンビニまで徒歩2分!!

くつろぎ溢れる住環境



OUTLINE

■所在地/横浜市神奈川区上反町2-25-2 ■土地面積/1区画: 59.99㎡ 4区画: 56.02㎡ ■地目/宅地 ■権利/所有権 ■都市計画/市街化区域 ■用途地域/第2種中高層住居専用地域 ■その他法令上の制限/準防火地域 ■地勢/ひな段 ■建蔽率/60% ■容積率/160% ■接道間口/1区画: 約6.0m 4区画: 約8.4m ■道路幅員/約4.0m ■現況/解体中 ■引渡/相談 ■設備/都市ガス、公営水道、本下水 ■備考/・建築条件外し100万円 ・司法書士売主指定 ・販売図面(間取り等)と現況が異なる場合は現況を優先致します。 ・1区画間口東側に電柱移設予定 ・1区画周辺にごみ収集所あり(移動可の可能性あり)

ACCESS

東急東横線 「反町」駅 徒歩 **4**分

横浜市営地下鉄ブルーライン

「三ツ沢上町」駅 徒歩 **10**分

NAVI: 横浜市神奈川区上反町2-25-2



LIFE INFORMATION

横浜市立青木小学校.....約400m (徒歩5分)

横浜市立松本中学校...約1.2km (徒歩15分)

セブンイレブン横浜上反町店..約160m (徒歩2分)

台町公園.....約450m (徒歩6分)

参考プラン価格

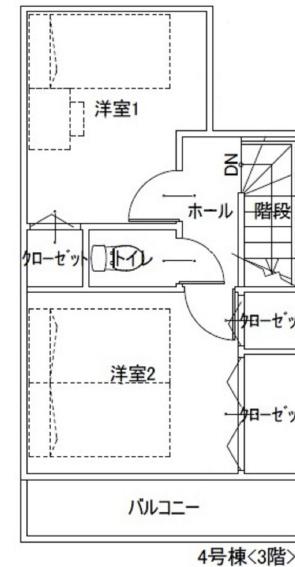
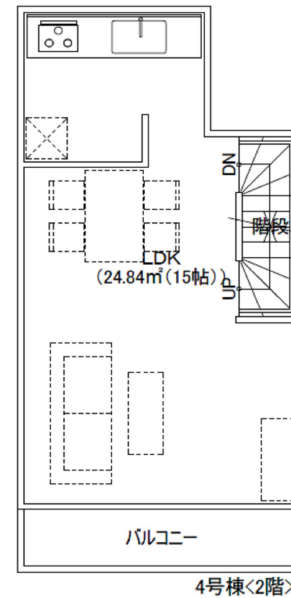
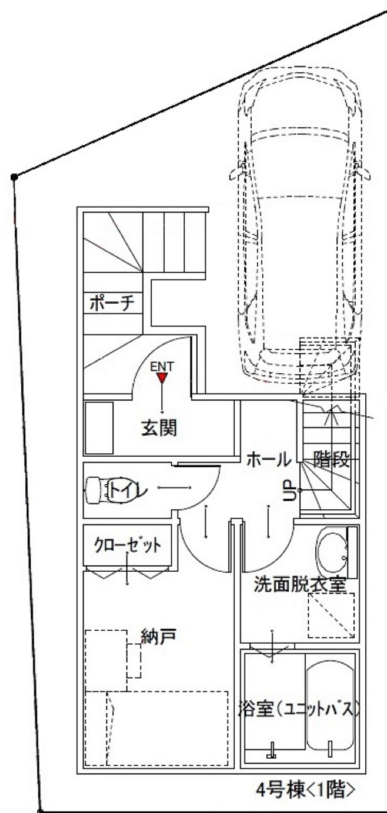
1,750 (税込) 万円

弊社にて施工致します!!

右記追加費用
なし!!

- 設計費
- 地盤改良費
- 地盤調査費
- ライフライン引込費用
- 外構費(弊社規定仕様)

別途: 増坪1坪あたり50万円(税別)、減坪精算なし・建物オプション詳細は当社標準仕様書を参照



1階: 28.15㎡
2階: 27.32㎡
3階: 25.46㎡
延床: 80.93㎡



〒231-0015 神奈川県横浜市中央区尾上町4-54 Kannai ex 7F
営業時間 10:00-19:00 定休日/第一第三火曜日・毎週水曜日

神奈川県知事(1)第29644号

建売・アパート用地

収益物件

買取案件募集!!

Tel. 045-264-4218

Fax. 045-264-4219

担当 奥山: 080-1157-7983

E-Mail: okuyama@soken-planning.jp
http://www.soken-planning.jp

■取引態様: 売主 ■手数料: 3%(税込)

※広告掲載 自社HPのみ可

ポータルサイトへの掲載は一切不可です。